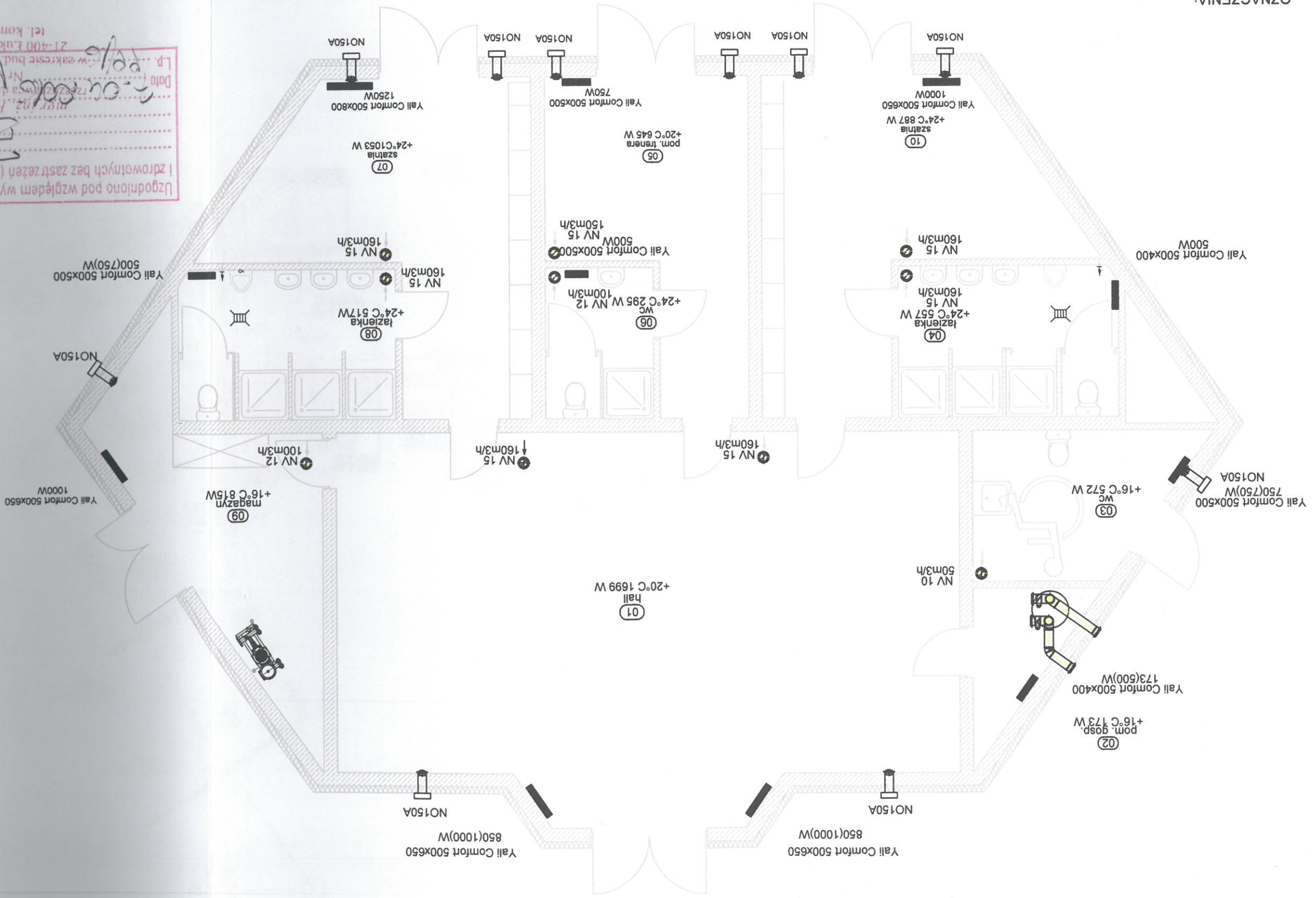


Rzut instalacji ogrzewania dyżurnego i wentylacji wywiewnej



OZNACZENIA:

- Projektowany nawietrzak okrągły NO150A - bez filtra
- Projektowany grzejnik elektryczny linia Yall Comfort wym 500x650mm moc 850W (1000W/W)
- Projektowany wentylator sufitowy typ NV 15 o wydatku powietrza 160m³/h, Q_e=20W (max 1KW)
- uruchamiany przez włącznik zamontowany przy wyciążniku światła

UWAGA:

1. Projektowany obiekt funkcjonuje w okresie od 05.04 do 15.10. w okresie zimowym nie prowadzona jest żadna działalność
2. Instalacja ogrzewania konwekcyjnego grzejnikowego - elektryczna pełni funkcje ogrzewania dyżurnego poza sezonem, w okresie przejściowym podgrzewa
3. Nawiewniki powietrza montować na wysokości min 2,5m od posadzki pomieszczenia

| | | | |
|---|---------------------------|---|------------------|
| Temat: Budowa kompleksu lekkoatletycznego w m. Stany | | Inwestor: Gmina Bojanów ul. Parkowa 5; 37-433 Bojanów | |
| Nazwa rys.: Rzut parteru-Instalacja ogrzewania i wen. | | Faza: Projekt budowlany | |
| Objekt: Kompleks lekkoatletyczny w m. Stany | Data: 01.2016 | Skala: 1:75 | Podpis: |
| Brzanka: Funkcja | Imię i nazwisko: | Nr upr.: | |
| sanitarna | mgr inż. Arkadiusz Słezak | PDK/0043/POOS/12 | |
| sanitarna | Projektant | mgr inż. Adam Szwed | PDK/0063/POOS/06 |
| sprawdził | mgr inż. Arkadiusz Słezak | PDK/0043/POOS/12 | |

Uszkodzono pod względem wymagań higienicznych i zdrowotnych bez zastrzeżeń (z zastrzeżeniami)
 mgr inż. Henryk Domarski
 Lp. ... w zakresie bud. ...
 21-400 Łuków, ul. Spokojna 12
 tel. kom. 0 501 218 401

Nr Rys. S1